



尊正XM系列固件更新指南

20180416

深圳市尊正数字视频有限公司
深圳市南山区南海大道以西美年广场 2 栋 6 楼
电话: 0755-86391800
传真: 0755-86391800
邮箱: sales@zunzheng.cn
www.zunzheng.cn

XM系列固件更新指南

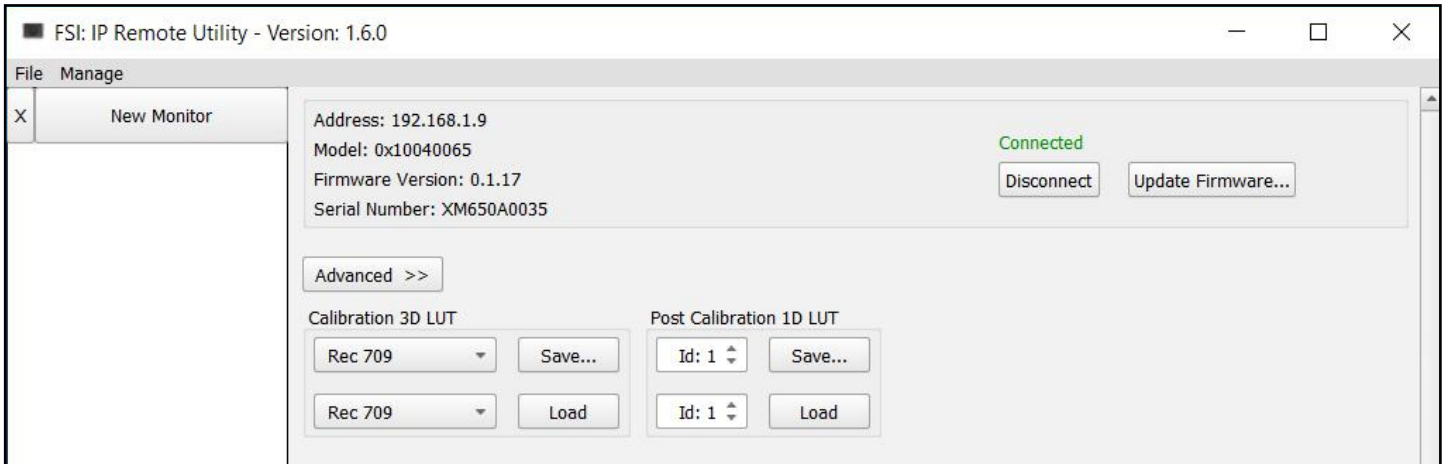
从尊正官网的技术支持>>固件升级板块下载最新的固件。下载



文件为.zip格式，内含固件 .img文件。解压 .zip文件。

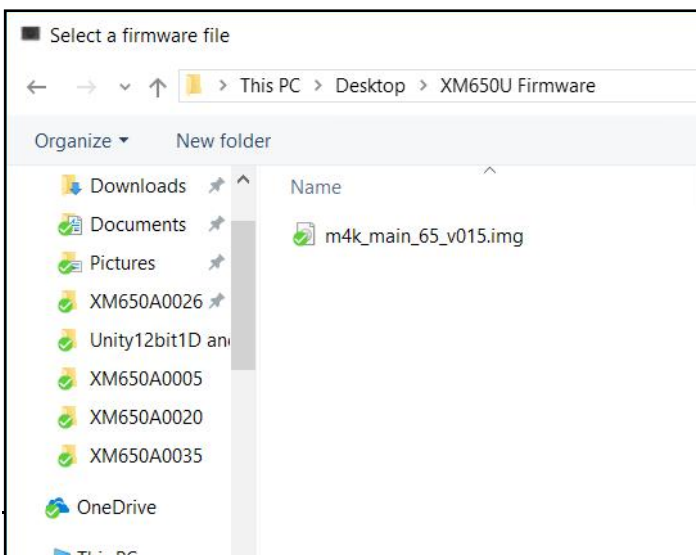
请勿尝试运行或安装 .img 格式文件。

通过IP远程助手连接XM监视器。可将网线接入到监视器的LAN口，来为XM监视器联网。XM监视器兼容DHCP，且包含网络的IP地址。可在“系统菜单”查看监视器的IP地址。



从软件窗口选择“Update Firmware...”更新固件，来打开文件选择对话框。选择已

下载并解压缩的固件.img文件，并点击“Open”。



随后会出现确认对话框，点击OK来更新固件。

监视器将重启，再次重启后，监视器会完成更新步骤。

